

SCHLAGANFALL & DEPRESSION

Bild aus

Joachim Meyerhoff,
Hamster im hinteren
Stromgebiet,
Kiepenheuer & Witsch
2020

Dr. med. Gunnar Birke – Kliniken Schmieder Gailingen

HAMSTER IM HINTEREN STROMGEBIET...



„...das würde nun für immer[...]dazugehören: Tag und Nacht wach auf dem inneren Hochsitz hocken und Ausschau nach Symptomen halten. [...] Wobei das Absurde war, dass Katastrophe und Berichterstattung im selben Organ untergebracht waren. Das Hirn beobachtet das Hirn.“

DER KLINISCHE FALL



- Linkshemispherieller Mediainfarkt Z.n. Systemischer Thrombolyse-therapie und Thrombektomie
- Infarktdemarkation insulär links
- Hyperlipidämie
- keine Emboliequelle, kein Vorhofflimmern, Implantation Eventrecorder
- kein Hinweis auf Vaskulitis
- ASS 100 mg, Atorvastatin 40

BESCHWERDE

- Kopfschmerzen
- Psychische Belastung
- Aufmerksamkeits- und Konzentrationsstörungen
- Störung der Feinmotorik sowie Kraftminderung der rechten Hand



BEFUND



- Distal armbetonte Hemiparese rechts
- Wortfindungsstörungen
- Reduzierte Daueraufmerksamkeit, Kurzzeitgedächtnis, Arbeitsgedächtnis

- niedergeschlagener Affekt
- Interessen- und Freudverlust
- Grübelneigung
- Angst vor erneutem Schlaganfall
- Antrieb reduziert



DIAGNOSEN



- Z.n. Hirninfarkt im Stromgebiet der A. cerebri media links, Z.n. Lysetherapie und Thrombektomie
- Post-Stroke-Depression
- V.a. beginnende organische Angststörung
- Chronische Schmerzstörung mit somatischen und psychischen Faktoren

PSYCHOTHERAPEUTISCHE NEUROLOGIE



- Psychotherapie
- Kreativtherapie
- Neuropsychologie
- Ergotherapie
- Logopädie
- Berufstherapie
- Sport-/Physiotherapie

VERLAUF

- Psychoemotionale deutliche Stabilisierung mit gebesserter Krankheitsakzeptanz
- Rückgang der depressiven Symptomatik
- Sozialmedizinische Klärung
- Schreiben mit der Hand
- Sicherheit beim Treppensteigen



DEPRESSION NACH SCHLAGANFALL



- 1/3 der Schlaganfallpatienten innerhalb der ersten 2 Jahre
- Einfluss auf
 - Lebensqualität
 - Rehabilitationsprognose
 - Mortalität
- Post Stroke Fatigue DD Post Stroke Emotional Incontinence DD Angst nach Schlaganfall

Sebestova et al 2021
Nickel et al 2017
Roth, M 1955
Hacket et al 2017
Ladwig et al 2018
Lanctot et al 2019

RISIKOFAKTOREN DER PSD

- Geschlecht
- Psychiatrische Erkrankung zuvor
- Psychiatrische Erkrankung in der Familie

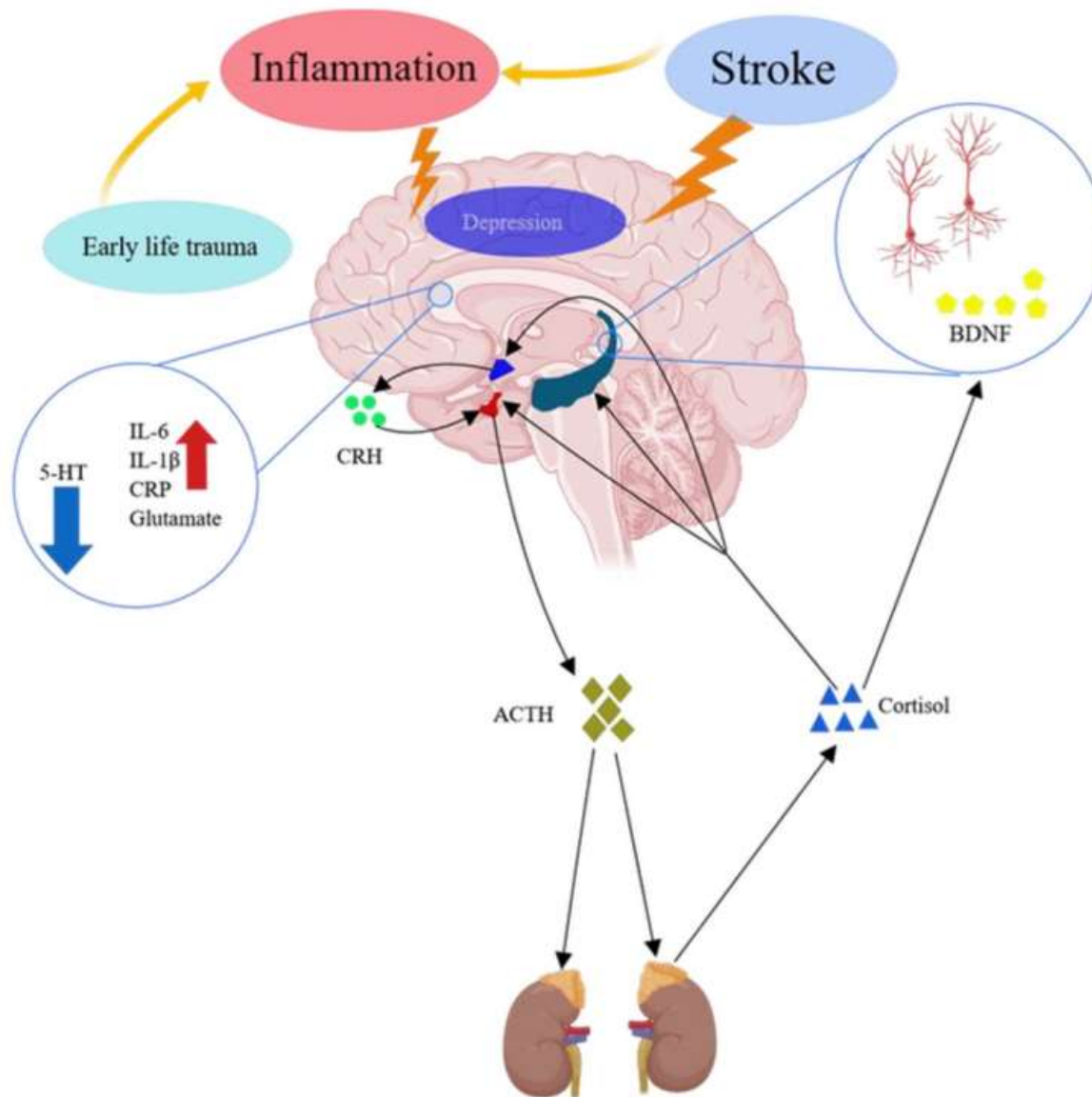


- Mobilität
- Selbstständigkeit
- Sozialmedizin
- Neuropsychologie
- Soziale Isolation

- Multiple Schlaganfall
- Größe & Lokalisation

Sebestova et al 2021

PSD – BIOLOGISCHE GRUNDLAGEN



Guo et al 2021

DIAGNOSTIK NACH ICD 10

Hauptsymptome (3)

- Depressive Stimmung
- Interessen- oder Freudeverlust
- Reduzierter Antrieb

+

Zusatzsymptome (7)

- Selbstvertrauen/-wert
- Schuldgefühle
- Suizidalität
- Konzentration ↓
- Psychomotorik ↑↓
- Schlaf ↑↓
- Appetit ↑↓

Aus „Nationale Versorgungsleitlinie Unipolare Depression 2022“

Summe der Symptome	4-5	6-7	≥ 8
≥ 2 Wochen	↓	↓	↓
Schweregrad	leicht	mittel	schwer
ohne psychotische Symptome	F32/33.0	F32/33.1	F32/33.2
mit psychotischen Symptomen	-	-	F32/33.3

2-FRAGEN TEST (PHQ 2)

Wie oft fühlten Sie sich im
Verlauf der letzten 2 Wochen
durch die folgenden
Beschwerden beeinträchtigt?

Überhaupt nicht	An einzelnen Tagen	An mehr als der Hälfte der Tage	Beinahe jeden Tag
--------------------	--------------------------	---	-------------------------

Wenig Interesse oder Freude an
Ihren Tätigkeiten

<input type="checkbox"/>	<input type="checkbox"/>	<input type="checkbox"/>	<input type="checkbox"/>
0	1	2	3

Niedergeschlagenheit, Schwermut
oder Hoffnungslosigkeit

<input type="checkbox"/>	<input type="checkbox"/>	<input type="checkbox"/>	<input type="checkbox"/>
0	1	2	3

SUIZIDALITÄT BEI SCHLAGANFALL

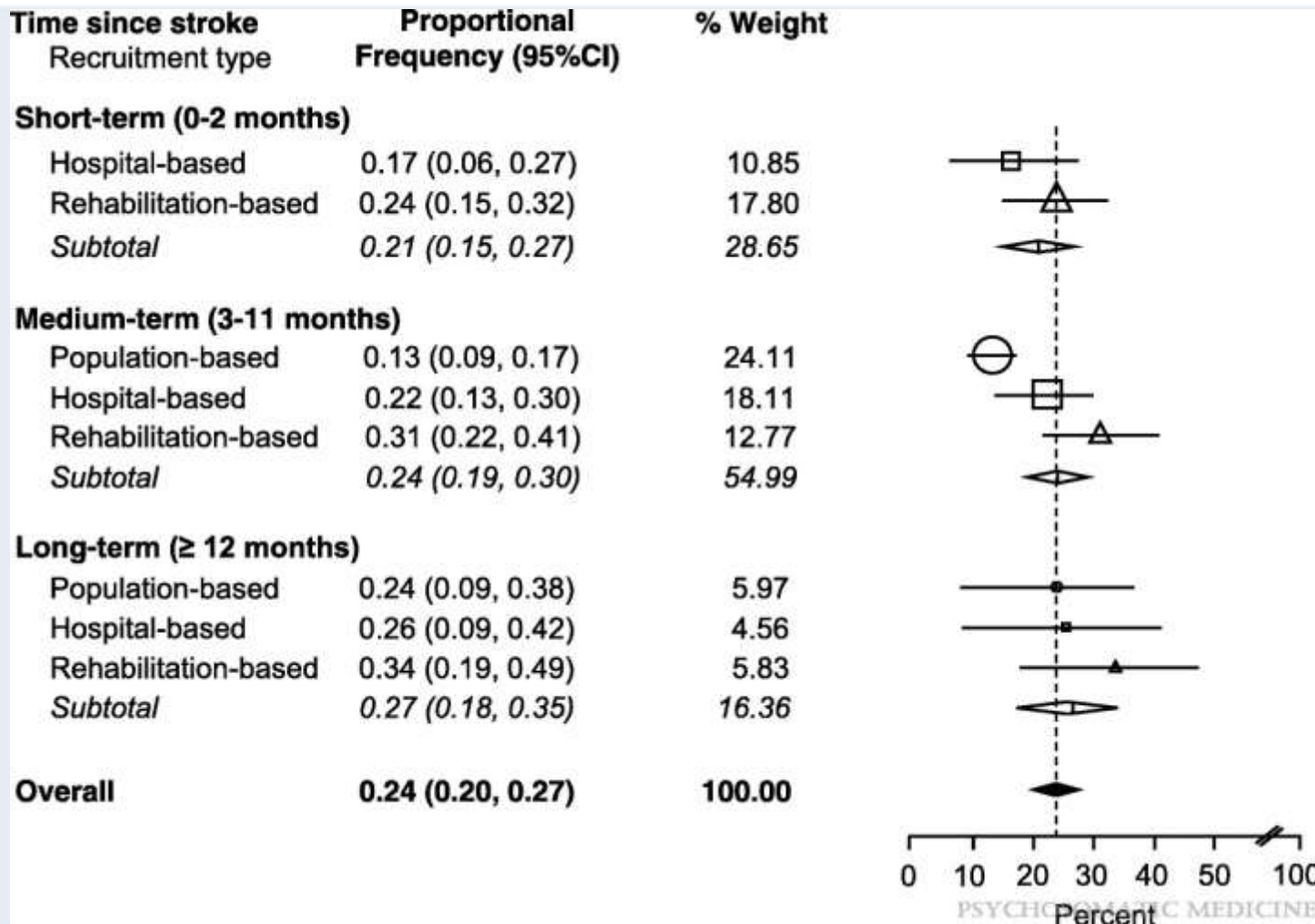


Suizidalität bei 1 von 8 Schlaganfallbetroffenen

- Mehreren Schlaganfällen in der Anamnese
- Alleinstehende
- Arbeitslosigkeit
- Niedriger Bildungsstand
- Depression
- Kognitive Beeinträchtigung

Bartoli et al 2017

BEHANDLUNGSRATE PSD MIT ANTIDEPRESSIVA



Ladwig et al. 2018.

INTERAKTIONEN & NEBENWIRKUNGEN

- Interaktion ASS & SSRI (ggfs. Verlängerte Thrombozytenaggregation)
- EKG: QTc-Zeit-Verlängerungen
- SSNI steigern Blutdruck
- Trizyklische Antidepressiva - anticholinergere Nebenwirkung



AUSWAHL ANTIDEPRESSIVUM

Substanz	Dosis	Effekte	Nebenwirkungen	Praktische Implikationen
Fluoxetin	20-40 mg	Effektiv Auch auf Affektinkontinenz und Aggressivität sowie präventiv	Antimuskarinerg Anti-H1-Aktivität Antiadrenerg Kardial, gastrointestinal, Sturzgefahr, epileptische Anfälle, SIADH mit resultierender Hyponatriämie	Klinisch nutzbar Berücksichtigung der NW, Elektrolytkontrolle
Citalopram	10-40 mg			
Sertralin	50-100 mg			

Substanz	Dosis	Effekte	Nebenwirkungen	Praktische Implikationen
Duloxetin	60-120 mg	Effektiv Insbesondere bei begleitender Angststörung	Schwindel, Kopfschmerz Weniger gastrointestinale NW als SSRI	Klinisch nutzbar Berücksichtigung der NW
Venlafaxin retard	225 mg			

Höppner-Buchmann et al 2021

PSYCHOTHERAPEUTISCHE NEUROLOGIE



VIELEN DANK FÜR DIE AUFMERKSAMKEIT

**KLINIKEN
SCHMIEDER**

Neurologisches Fach- und
Rehabilitationskrankenhaus



QUELLEN

- AWMF-Register-Nr. nvl-005. (2022). *Nationale VersorgungsLeitlinie Unipolare Depression – Langfassung, Version 3.1*. www.leitlinien.de/de-
- Bartoli, F., Pompili, M., Lillia, N., Crocamo, C., Salemi, G., Clerici, M., & Carrà, G. (2017). Rates and correlates of suicidal ideation among stroke survivors: A meta-Analysis. *Journal of Neurology, Neurosurgery and Psychiatry*, 88(6), 498–504. <https://doi.org/10.1136/jnnp-2017-315660>
- De Kloet, E. R., Joëls, M., & Holsboer, F. (2005). Stress and the brain: From adaptation to disease. In *Nature Reviews Neuroscience* (Vol. 6, Issue 6, pp. 463–475). <https://doi.org/10.1038/nrn1683>
- Dilling & Freyberger, Taschenführer zur ICD-10-Klassifikation psychischer Störungen, 9. Auflage, 2019
- Esler, M. (2017). Mental stress and human cardiovascular disease. In *Neuroscience and Biobehavioral Reviews* (Vol. 74, pp. 269–276). Elsevier Ltd. <https://doi.org/10.1016/j.neubiorev.2016.10.011>
- Ginty, A. T., Kraynak, T. E., Fisher, J. P., & Gianaros, P. J. (2017). Cardiovascular and autonomic reactivity to psychological stress: Neurophysiological substrates and links to cardiovascular disease. In *Autonomic Neuroscience: Basic and Clinical* (Vol. 207, pp. 2–9). Elsevier B.V. <https://doi.org/10.1016/j.autneu.2017.03.003>
- Guo, J., Wang, J., Sun, W., & Liu, X. (2022). The advances of post-stroke depression: 2021 update. In *Journal of Neurology* (Vol. 269, Issue 3, pp. 1236–1249). Springer Science and Business Media Deutschland GmbH. <https://doi.org/10.1007/s00415-021-10597-4>
- Höppner-Buchmann, J. (2021). Antidepressivatherapie bei neurologischen Erkrankungen. *DGNeurologie*, 4(6), 447–451. <https://doi.org/10.1007/s42451-021-00375-x>
- Ladwig, S., Zhou, Z., Xu, Y., Wang, X., Chow, C. K., Werheid, K., & Hackett, M. L. (2018). Comparison of Treatment Rates of Depression After Stroke Versus Myocardial Infarction: A Systematic Review and Meta-Analysis of Observational Data. *Psychosomatic Medicine*, 80(8), 754–763. <https://doi.org/10.1097/PSY.0000000000000632>
- Lanctôt, K. L., Lindsay, M. P., Smith, E. E., Sahlas, D. J., Foley, N., Gubitz, G., Austin, M., Ball, K., Bhogal, S., Blake, T., Herrmann, N., Hogan, D., Khan, A., Longman, S., King, A., Leonard, C., Shoniker, T., Taylor, T., Teed, M., ... Swartz, R. H. (2020). Canadian Stroke Best Practice Recommendations: Mood, Cognition and Fatigue following Stroke, 6th edition update 2019. *International Journal of Stroke*, 15(6), 668–688. <https://doi.org/10.1177/1747493019847334>
- Legg, L. A., Rudberg, A. S., Hua, X., Wu, S., Hackett, M. L., Tilney, R., Lindgren, L., Kutlubae, M. A., Hsieh, C. F., Barugh, A. J., Hankey, G. J., Lundström, E., Dennis, M., & Mead, G. E. (2021). Selective serotonin reuptake inhibitors (SSRIs) for stroke recovery. In *Cochrane Database of Systematic Reviews* (Vol. 2021, Issue 11). John Wiley and Sons Ltd. <https://doi.org/10.1002/14651858.CD009286.pub4>
- Loonen, A. J. M., & Stahl, S. M. (2010). Functional psychopharmacology is the way to go in pharmacotherapy for psychiatric disorders. In *Acta Psychiatrica Scandinavica* (Vol. 122, Issue 6, pp. 435–437). <https://doi.org/10.1111/j.1600-0447.2010.01628.x>
- Mader, F. M., & Schwenke, R. (2020). *Schlaganfall S3-Leitlinie DEGAM, AWMF-Register-Nr. 053-011, DEGAM-Leitlinie Nr. 8*.
- Meyerhoff, Joachim, Hamster im hinteren Stromgebiet, 2020, Kiepenheuer & Witsch
- Nickel, A., & Thomalla, G. (2017). Post-stroke depression: Impact of lesion location and methodological limitations-a topical review. In *Frontiers in Neurology* (Vol. 8, Issue SEP). Frontiers Media S.A. <https://doi.org/10.3389/fneur.2017.00498>
- <http://pixabay.com> (Bilder und Fotos)
- Robinson, R. G., & Jorge, R. E. (2016). Post-stroke depression: A review. In *American Journal of Psychiatry* (Vol. 173, Issue 3, pp. 221–231). American Psychiatric Association. <https://doi.org/10.1176/appi.ajp.2015.15030363>
- Sebestova, M., Lackner, I., Inayat, M., Ademaj, A., & Mikutta, C. (2021). Post stroke depression. In *Therapeutische Umschau* (Vol. 78, Issue 6, pp. 299–304). Verlag Hans Huber AG. <https://doi.org/10.1024/0040-5930/a001274>
-